




Сервисы Государственной информационной системы промышленности для развития промышленных кластеров


Дмитрий Колясов – Руководитель направления Департамента эксплуатации и развития ГИСИ, Фонд Развития Промышленности


ГИСП предназначена для эффективного информационного взаимодействия субъектов деятельности в сфере промышленности

ОХВАТ СИСТЕМЫ


85 Субъектов РФ 


Более **2000** Проектов импортозамещения 


Более **80000** Предприятий имеют личные кабинеты в ГИСП 

Около **10000** Объектов инжиниринговой деятельности 

СТАТИСТИКА ТОРГОВОЙ ПЛОЩАКИ

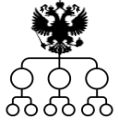
Более **1,1** трлн Объем торгов за 2016 год 

Более **78** млрд Средний объем торгов в месяц 

Более **40000** Активных участников 

Более **27000** Общее количество завершенных процедур за 2016

В едином информационном пространстве ГИСП создается комплекс сервисов, учитывающий потребности всех уровней пользователей



ФЕДЕРАЛЬНЫЕ ОГВ и ИНСТИТУТЫ РАЗВИТИЯ

- Регламентный мониторинг финансово-экономического состояния, реализации проектов
- Электронное взаимодействие с предприятиями промышленности
- Единое информационное пространство взаимодействия субъектов промышленности и ОГВ
- Получение информации о субъектах деятельности в сфере промышленности



ПРЕДПРИЯТИЯ

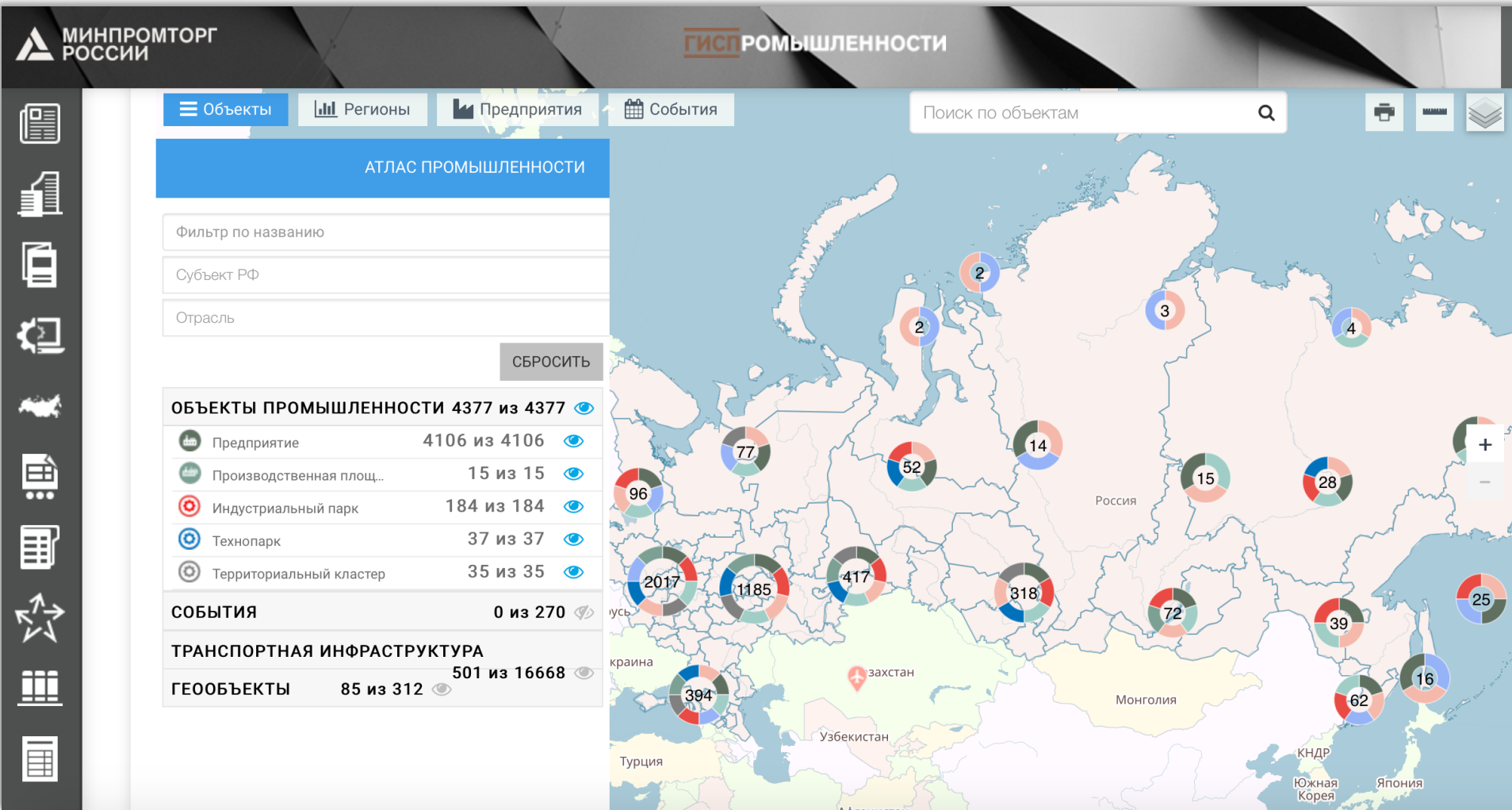
РЕГИОНАЛЬНЫЕ ОГВ



- Инструменты сдачи отчетности о реализуемых контрактах и проектах по полученным субсидиям
- Предоставление подтвержденной ЭЦП информации в ОГВ
- Предоставление первичной информации о финансово-экономическом состоянии
- Площадка промышленной кооперации

- Инструменты взаимодействия с предприятиями
- Инструменты мониторинга и анализа данных
- Внесение сведений о реализации проектов для ФОИВ
- Предоставление региональных торговых реестров, реестров розничных рынков
- Предоставление информации о реализации промышленной политики в регионе

Атлас промышленности объединяет сведения о предприятиях, объектах инфраструктуры на геоинформационной карте



Площадка промышленной кооперации в ГИСП

Сервисы B2B

СЕРВИСЫ ФИНАНСОВЫХ УСЛУГ

- Сервис привлечения заемного финансирования
- Сервис страхования
- Сервис лизинга оборудования

СЕРВИСЫ ТРАНСФЕРА ТЕХНОЛОГИЙ

- Аренда высокотехнологичного оборудования и ПО
- HR-площадка высококвалифицированных кадров

ВИТРИНА СЕРВИСОВ



Сервисы B2G

СЕРВИСЫ МОНИТОРИНГА И АНАЛИЗА

- Единый электронный документооборот
- Единое окно отчётности в органы государственной власти
- Мониторинг и анализ реализуемых сделок, объемов и направлений кооперации

Юридически-значимый документооборот

Защищенные каналы связи

СЕРВИСЫ ЗАКУПОЧНЫХ ПРОЦЕДУР И ПРОЕКТНОГО ФИНАНСИРОВАНИЯ

- Сервисы поддержки инвестиционных проектов
- Сервисы товарной биржи
- Сервисы каталога продукции

- Частные инвесторы
- Институциональные инвесторы
- Кредитные организации

- Центр компетенций
- Data steward
- Добровольная сертификация

Каталог промышленной продукции

1 Ведение реестра продукции

Размещение информации о производимой продукции в Каталоге продуктов ГИСП.
Стандартизация и унификация информации о производимой продукции. Сервис обеспечивает возможность импорта данных из внешних источников, а также внесения сведений пользователями в ручном режиме

2 Стандартизованный подход к формированию каталога

Применение международных стандартов описания продукции (ISO 8000, ГОСТ 22745)

3 Поиск продукции и производителя

Поиск единиц промышленной продукции по различным критериям отбора

Каталог продукции

Поисковая фраза

Регион: Отрасль применения:

ОКПД2: ТН ВЭД:

Принадлежность к импортозамещению Сертификат "Статус российского «производителя»" Продукция ОПК

[Расширенный поиск](#)

* информация будет известна после завершения процесса регистрации

1-56D56-40

ХАРАКТЕРИСТИКА ПРОДУКТА

Наименование продукта: 1. Паротурбинная установка (ПТУ) / Главный турбоузелный агрегат (ГТЗА), судовая.

Производитель: ЗАО "ЗАВОД "ФИРРОВ-ЭНЕРГОМАШ"

Набор ключевых слов: 1. Паротурбинная установка (ПТУ) / Главный турбоузелный агрегат (ГТЗА), судовая.

Контактное лицо по продукту: Ромозов Артур Николаевич 8 (812) 331-65-34, 8 (812) 647-63-33, Artur.Romezov@energomaash.kzgroup.ru

ГОСТ:

Отраслевой стандарт (ОСТ):

ТУ: 58000-00-00-001 ТУ

Функция продукта: Паротурбинная установка мощностью 72 МВт (ПТУ-72) для универсального ле-долога (УАЛ) проекта 22220 предназначена для обеспечения электротеплом энергией электрических установок и судовых потребителей собственных нужд атомного ледокола

Технические характеристики: Мощность на номинальном режиме - 36 МВт Напряжение - 10,5 кВ Частота вращения ротора - 3000 об/мин Давление пара перед турбиной - 3,4 МПа Расход пара - 400 т/час. Масса - 900 т.

Отрасль применения:

Тематический каталог:

Год начала производства: 2013

Ожидаемый год вывода из производства: Не указано

Основная технология при производстве:

Отечественные аналоги продукта: ГТГ-642Т (ледоколы Таймир и Вайгач) ГТЗА-684 (лихтеровоз "Севморпуть")

Зарубежные аналоги продукта: Не указано

Конкурентные преимущества продукта: Ресурс и срок службы Эксплуатационные характеристики Стоимость жизненного цикла

Каталог продукции

Поисковая фраза

Регион: Отрасль применения:

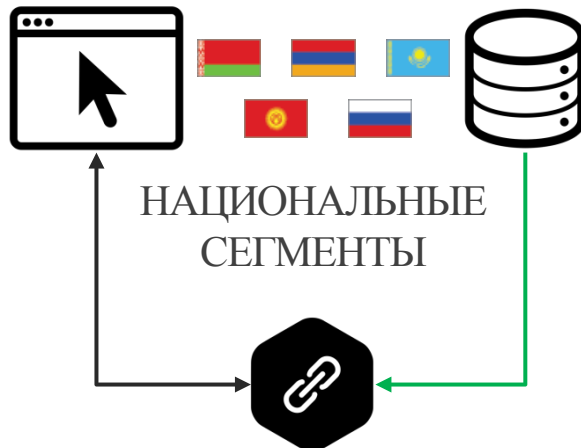
ОКПД2: ТН ВЭД:

Принадлежность к импортозамещению Сертификат "Статус российского «производителя»" Продукция ОПК

Кооперация предприятий на надгосударственном уровне

СЕРВИСЫ КООПЕРАЦИИ И СУБКОНТРАКТАЦИИ

национальных сегментов формируют состав сервисов витрины на портале ЕЭК



БАЗЫ ДАННЫХ

национальных сегментов являются поставщиками сведений о состоянии промышленности в государствах-членах ЕАЭС

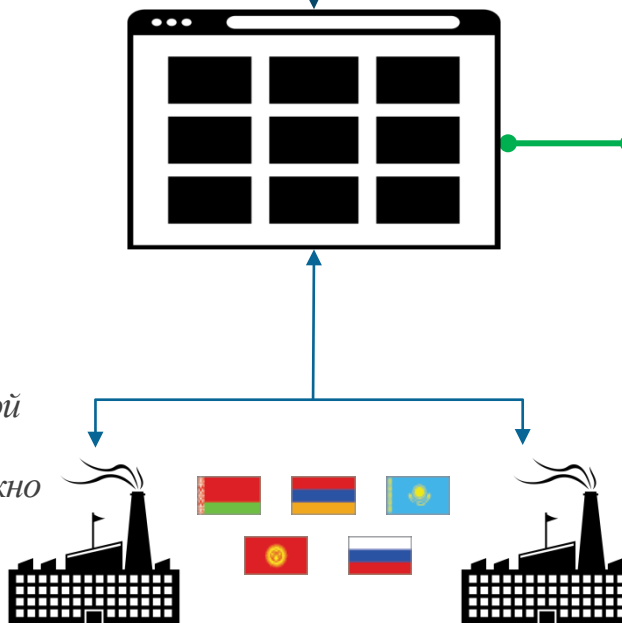
ВИТРИНА СЕРВИСОВ ЕВРАЗИЙСКОЙ СЕТИ



Сведения национальных сегментов формируют Единый реестр Евразийской сети

УЧАСТНИКИ КООПЕРАЦИИ

получают доступ к сервисам Евразийской сети и специализированным сервисам национальных сегментов через единое окно – витрину сервисов на портале ЕЭК



Макет витрины Евразийской сети промышленной кооперации

Русский ▾

 Личный кабинет

 Помощь



ЭЛЕКТРОННЫЕ СЕРВИСЫ

Поиск по portalу



Единый реестр
Евразийской сети ▾

Предприятиям ▾

Уполномоченным органам
государств ЕАЭС ▾

Инвесторам ▾

Время меняться — сейчас!

Ваши новые возможности
единого экономического пространства

СТАРТ



ВАШ ЛИЧНЫЙ КАБИНЕТ

Ваш логин

Ваш пароль

ВОЙТИ

Забыли пароль?
Регистрация

ЭЛЕКТРОННЫЕ СЕРВИСЫ



Предприятиям



Кооперация и субконтракция



Привлечь заемное
финансирование



Трансфер технологий



Уполномоченным
органам государств
ЕАЭС



Взаимодействие с предприятиями



Мониторинг кооперации
Евразийской сети



Взаимодействие с
национальными
уполномоченными органами



Инвесторам



Найти инвестиционные проекты



Запросы на услуги по лизингу
оборудования



Запросы на услуги по
страхованию предприятий и
продукции

Навигатор по мерам государственной поддержки

 gisp.gov.ru

ГИСП



- Нехватка оборотных средств
- Необходимость модернизации производства
- Валютная зависимость
- ...



Поддача заявки на субсидии



Поиск информации о мерах поддержки



Статус заявки на субсидии



Информация о мерах поддержки, рекомендации

- Предоставление информации о мерах поддержки
- Навигация по мерам поддержки
рекомендация выбора мер поддержки для предприятий
- Помощь в подготовке заявки
- Предоставление информации о статусе рассмотрения

↑↓ Информация о деятельности предприятий



Навигатор по мерам государственной поддержки

МИНПРОМТОРГ РОССИИ ГИСПРОМЫШЛЕННОСТИ

OrgTestUser1@gisp.gov.ru
orgtestuser1@gisp.gov.ru

Добро пожаловать в навигатор поддержки!

Интерактивный помощник поможет Вам найти наиболее подходящие меры государственной поддержки.
Для поиска укажите данные о предприятии.

Шаг 1 из 4. Укажите регион, в котором находится Ваше предприятие:

Выбор региона:

г. Санкт-Петербург

Далее

Посмотреть все существующие меры государственной поддержки

Государственная информационная система промышленности

МИНПРОМТОРГ РОССИИ фрп Фонд Развития Промышленности

Поиск необходимых мер поддержки по различным критериям отбора:

- 1 Выбор региона, отрасли
- 2 Выбор размера предприятия
- 3 Выбор типовых сложностей

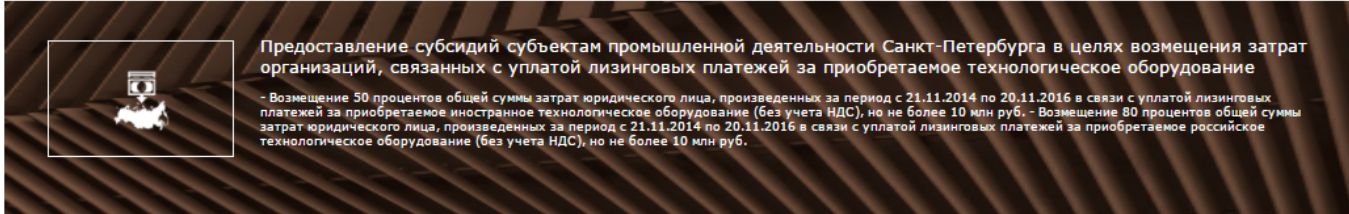
По заданным параметрам найдено мер поддержки: 48

<p>Предоставление предприятиям субсидий на возмещение части затрат на уплату процентов по кредитам</p> <p>Субсидии предназначены на уплату процентов по кредитам в российских кредитных организациях и Внешэкономбанке в 2009-2015 годах для лизинговых компаний на закупку воздушных судов с последующей передачей российским авиакомпаниям по договорам лизинга и лизинговых компаний и российским производителям ВС на приобретение тренажеров для российских воздушных судов.</p> <p>Презентация: Скачать Подробнее</p>	<p>Предоставление субсидий производителям колесных транспортных средств на компенсацию части затрат на использование энергоресурсов энергоинженерии предприятиями автомобильной промышленности</p> <p>Постановление № 30 устанавливает порядок предоставления субсидий из федерального бюджета российским производителям колесных транспортных средств на компенсацию части затрат на использование энергоресурсов энергоинженерии предприятиями автомобильной промышленности в рамках подпрограммы "автомобильная промышленность" государственной программы российской Федерации "развитие промышленности и повышение ее конкурентоспособности"</p> <p>Презентация: Скачать Подробнее</p>	<p>Предоставление субсидий российским производителям колесных транспортных средств на компенсацию части затрат, связанных с выпуском и поддержкой гарантийных обязательств в отношении колесных транспортных средств, соответствующих нормам евро-4 и евро-5</p> <p>Постановление № 31 устанавливает порядок предоставления субсидий российским производителям колесных транспортных средств на компенсацию части затрат, связанных с выпуском и поддержкой гарантийных обязательств в отношении колесных транспортных средств, соответствующих нормам евро-4 и евро-5</p> <p>Презентация: Скачать Подробнее</p>
--	---	---

Навигатор по мерам государственной поддержки

Карточка меры поддержки

МЕРЫ ГОСУДАРСТВЕННОЙ ПОДДЕРЖКИ



Предоставление субсидий субъектам промышленной деятельности Санкт-Петербурга в целях возмещения затрат организаций, связанных с уплатой лизинговых платежей за приобретаемое технологическое оборудование

Распоряжение Комитета по промышленной политике и инновациям Санкт-Петербурга от 05.05.2016 N 68 "О реализации постановления Правительства Санкт-Петербурга от 23.03.2016 N 201 в части предоставления в 2016 году субсидий субъектам промышленной деятельности Санкт-Петербурга в целях возмещения затрат организаций, связанных с уплатой лизинговых платежей за приобретаемое технологическое оборудование"

Краткое наименование меры поддержки: Субсидия на возмещение затрат

Администратор меры поддержки: РОИВ, г. Санкт-Петербург

Территориальный уровень мер поддержки: региональный

Регулярность оказания мер поддержки: ежегодно

Размер юридического лица-получателя гос. поддержки: крупный (от 251 чел.)

Типы проблем, на решение которых направлена мера:
трудности с финансированием, связанные с его высокой стоимостью и неблагоприятной конъюнктурой
высокие затраты на создание новых производств и их развитие
устаревшие базы ПО, научно-исследовательских разработок и производственно-технологических комплексов

Распространяется ли мера поддержки на действующие договоры: Да

Необходимость софинансирования проекта: Нет

Наличие исчисляемых показателей результативности проекта: Нет

Действует ограничение на финансирование проекта иной финансовой государственной поддержкой: Нет

Контактное лицо: Гора Диана Владимировна, тел. 8 (812) 576 00 79

Госпрограмма:
Подпрограммы:
Мероприятия:

[Подписаться на обновление](#) [Подать заявку](#) [Получить консультацию](#)

Поддерживаемые отрасли

Авиационная промышленность
Автомобильная промышленность
Легкая промышленность
Лесопромышленный комплекс
Машиностроение для пищевой и перерабатывающей промышленности
Медицинская промышленность
Металлургия
Нефтегазовое машиностроение
Промышленность боеприпасов и спецхимии
Производство подшипников
Радиоэлектронная промышленность
Сельхозмашиностроение
Станкостроение
Строительно-дорожное и коммунальное машиностроение
Судостроение
Транспортное машиностроение
Тяжелое машиностроение
Фармацевтическая промышленность
Химическая промышленность
Энергетическое машиностроение
Индустрия детских товаров
Промышленность строительных материалов (изделий) и строительных конструкций
Производство машин прицепных или навесных для растениеводства
Специальное машиностроение
Машиностроение для легкой промышленности
Производство автокомпонентов
Промышленность переработки отходов
Промышленность обычных вооружений

Документы
Без названия

Ссылки на нормативно-правовые акты
от 05.05.2016 N 68



Подача заявки и
подписка на
обновления

Навигатор по мерам государственной поддержки



Меры поддержки, администрируемые ФРП:

Программы Фонда развития промышленности:

1. Программа финансирования "Конверсия" (ПП № 1388)
2. Программа финансирования "Комплектующие" (ПП № 1388)
3. Программа финансирования "Проекты развития" (ПП № 1388)
4. Программа финансирования "Консорциумы" (ПП № 1388)
5. Программа финансирования "Станкостроение" (ПП № 1388)
6. Программа финансирования "Лизинг" (ПП № 1388)
7. Программа финансирования "Совместные займы" (ПП № 1388)

Меры господдержки Минпромторга России

1. Субсидия части процентной ставки по кредиту (ПП № 3)
2. Субсидия на уплату процентов по кредиту (ПП № 2)
3. Применение коэффициента при определении платы за аренду лесного участка (ПП № 419)
4. Компенсация затрат экспортеров российской продукции на сертификацию (ПП № 1388)
5. Компенсация затрат на регистрацию объектов интеллектуальной собственности за рубежом (ПП № 1368)
6. Субсидирование части затрат понесенных при реализации проектов по организации лекарственных средств и (или) производства фармацевтических субстанций (ПП № 1047)
7. Субсидирование затрат на разработку улучшенных аналогов инновационных лекарственных препаратов (ПП № 1503)
8. Субсидия на компенсацию части затрат на проведение НИОКР по приоритетным направлениям гражданской промышленности в рамках реализации инвестиционных проектов (ПП № 1312)
9. Субсидия производителям сельхозтехники (ПП № 1432)
10. Нефинансовый инструмент господдержки, СПИК (ПП № 708)

7 080

*Среднее число посетителей
навигатора мер поддержки в месяц*

Государственная информационная система
промышленности
gisp.gov.ru

Дмитрий Колясов
Kolyasov@frprf.ru

Единый телефон консультационного
центра по мерам поддержки:
8-800-500-7129